

# MÉTHODE DE L'ACCOMPAGNÉ TRACEUR

Évaluation de la qualité de l'accompagnement.



1

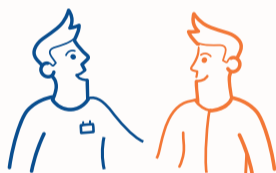


## IDENTIFICATION DE LA PERSONNE ACCOMPAGNÉE

Les intervenants de l'organisme choisissent, en lien avec l'ESSMS, les personnes accompagnées avec lesquelles ils vont mener l'évaluation.

Participez-vous à des activités de loisirs (cinéma ou piscine par exemple) ?

2



## RENCONTRE AVEC LA PERSONNE ACCOMPAGNÉE

L'intervenant de l'organisme s'entretient avec la personne sur son accompagnement et son expérience.

3



Quelles activités de loisirs avez-vous proposé à M. Y ?

## ENTRETIEN AVEC LES PROFESSIONNELS

L'intervenant de l'organisme s'entretient avec les professionnels sur l'accompagnement de la personne tout au long de son parcours.

HAS

HAUTE AUTORITÉ DE SANTÉ